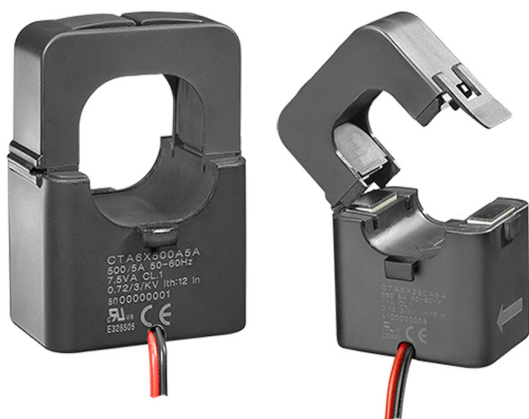


Kabelumbau-Stromwandler



Vorteile

- **Anpassbarkeit und Flexibilität.** Eignet sich für eine Vielzahl von Strömen. Es kann in vorhandenen Anwendungen installiert werden.
- **Schnelle Installation.** Der Öffnungs-/Schließmechanismus erlaubt eine schnelle Installation, auch in vorhandenen Anwendungen. Der Analyzer erfordert ausschließlich die Verbindung über zwei Kabel pro Sensor.

Beschreibung

Klappkern-Stromwandler mit kompakten Abmessungen, geeignet für Nachrüstungs-Anwendungen beim Einsatz in Kombination mit jedem Energiezähler mit 5 A Stromeingängen. Es steuert Primärstrom von 100 A bis 600 A (modellabhängig).

Anwendungen

CTA ist die ideale Lösung für schnelle und einfache Installation, ohne während der Installation Kabel abzunehmen.

Es ist für jede Anwendung (Wohnungs-, kommerzieller und industrieller Bereich) angeraten, insbesondere zum Nachrüsten, wo ein Festkern-Stromwandler nicht installiert werden kann.

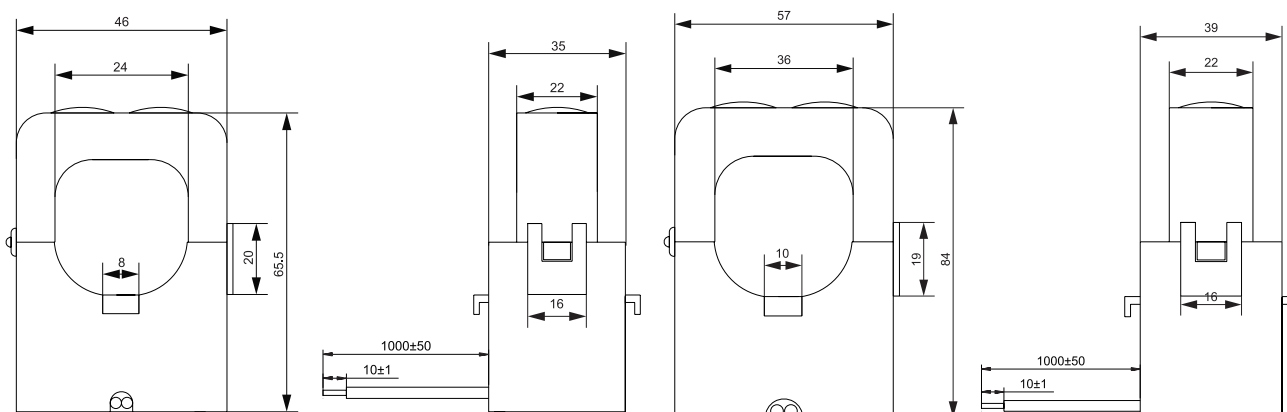
Hauptmerkmale

- 5 A Sekundärstrom
- 24 mm Lochdurchmesser für Primärstrom bis zu 300 A
- 36 mm Lochdurchmesser für Primärstrom bis zu 600 A
- Kabellänge: 1 m

Merkmale

Allgemeines

Material	PA66
Schutzart	IP20
Sekundärausgang	UL R/C-Kabel, 16 AWG (1,3 mm ²) Länge: 1 m; R=13,6 mΩ
Montage	Kabel
Gewicht (g)	CTA 5X: 165 CTA 6X: 275
Kabeldurchmesser	CTA 5X: 24 mm CTA 6X: 36 mm



Umweltbedingungen

Betriebstemperatur	-20° bis +65°C (-4 bis 149 F°) CTA6X 600A: -20° bis +50°C (-4 bis 122 F°)
Lagertemperatur	-25° bis +80°C (-13 bis 176 F°)

UL Hinweis: Isolationsklasse: A (105), Übertemperaturkategorie 55 °C bei einer Umgebungstemperatur von 30 °C

Konformität

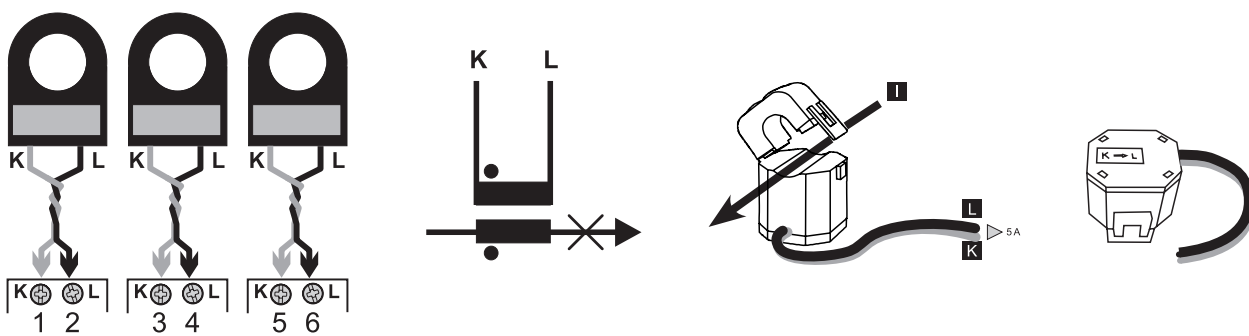
Zulassungen	CE cRU US EN 61869-2
--------------------	-----------------------------

Elektrische Spezifikationen

Nennwert Sekundärstrom	5 A
Frequenz	50/60 Hz
Nennwert Systemspannung	600 V AC
Nennisolationsniveau	0,72 kV AC, dielektrische Stärke 3 kV AC für 1 min
Isolationsklasse	B
Kurzzeitstrom-Rating I_{th} I_{dyn}	12 x I _n 2,5 x I _{th}

Modell	Primärstrom	Genauigkeit (EN61869-2)	Belastung RL
CTA 5X	100 A	Klasse 3	1 VA
	150 A	Klasse 3	1 VA
	200 A	Klasse 3	1 VA
	250 A	Klasse 1	1 VA
	300 A	Klasse 1	2,5 VA
CTA 6X	200 A	Klasse 3	1 VA
	300 A	Klasse 1	2,5 VA
	400 A	Klasse 1	5 VA
	500 A	Klasse 1	7,5 VA
	600 A	Klasse 1	10 VA

Anschlussschaltpläne



Referenzen

CTA 5A

Geben Sie den Code ein und ersetzen Sie das Symbol mit der gewählten Option (e.g.: CTA **5X 100A** 5A).3X OS X).

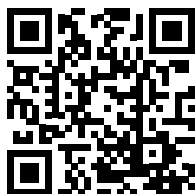
Code	Optionen	Beschreibung
C	-	
T	-	
A	-	
<input type="checkbox"/>	5X 100 A	Modell- und Primärstrom
	5X 150 A	
	5X 200 A	
	5X 250 A	
	5X 300 A	
	6X 200 A	
	6X 300 A	
	6X 400 A	
	6X 500 A	
6X 600 A		
5 A	-	Sekundärstrom

Weitere Dokumente

Informationen	Dokument	Wo finden Sie es
Bedienungsanleitung	Bedienungsanleitung : CTA_X	www.productselection.net

Mit CARLO GAVAZZI kompatible Komponenten

Zweck	Name/Code der Komponente	Hinweise
Messung und Anzeige des Verbrauchs der angeschlossenen Kreise	EM24, EM210, EM330, ET330, WM20, WM30, WM40, WM50	-



COPYRIGHT ©2019
Änderungen vorbehalten. PDF-Download: www.productselection.net